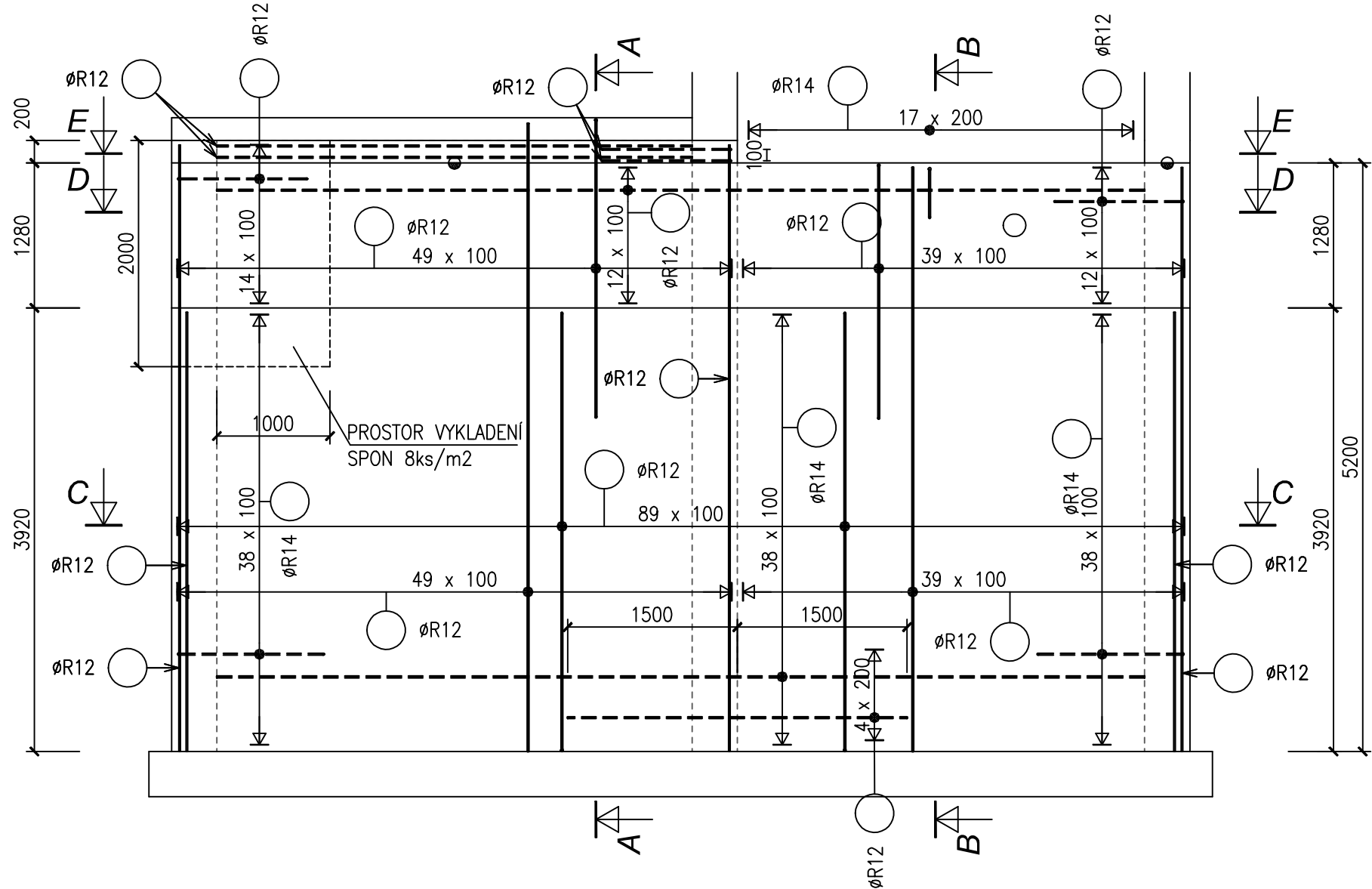
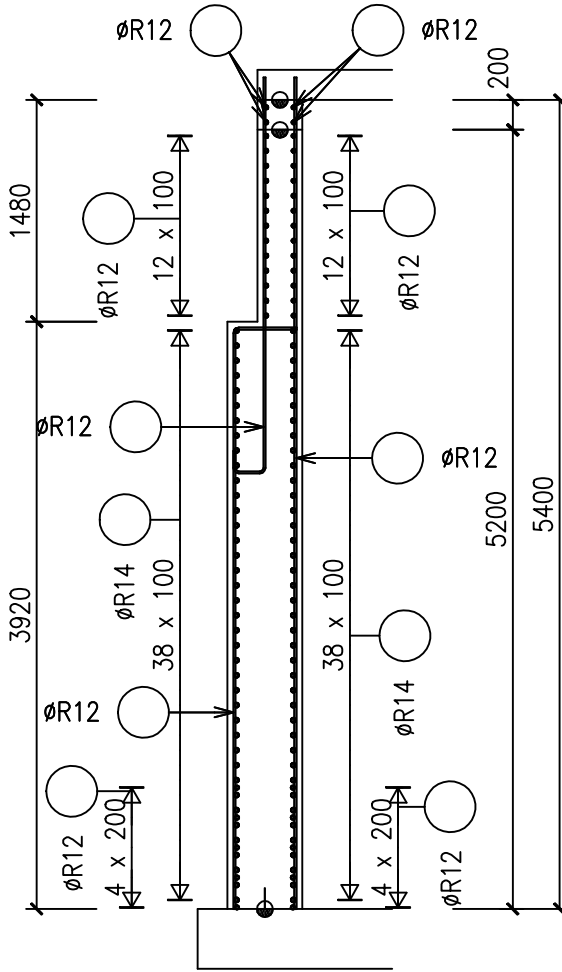


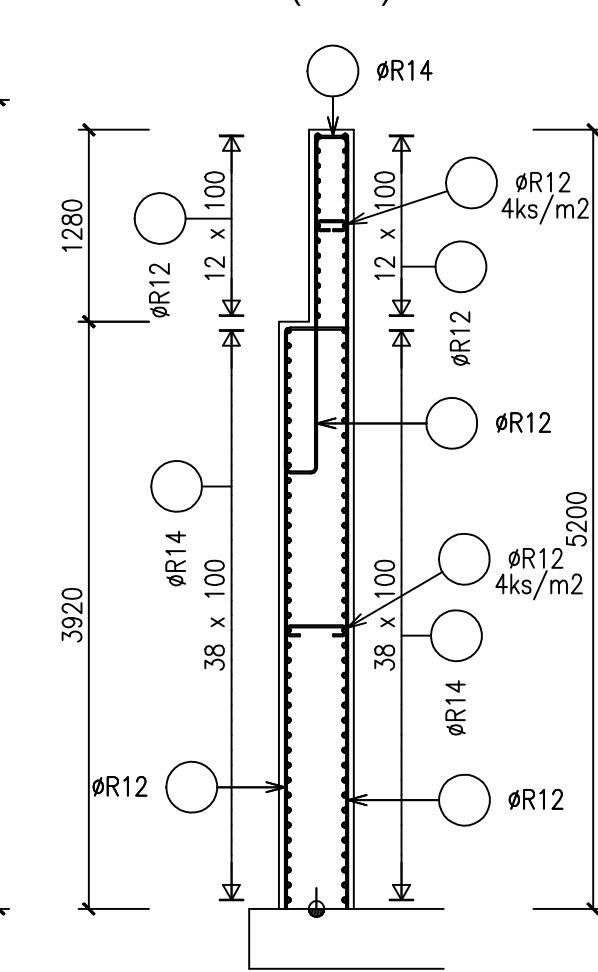
ST 6



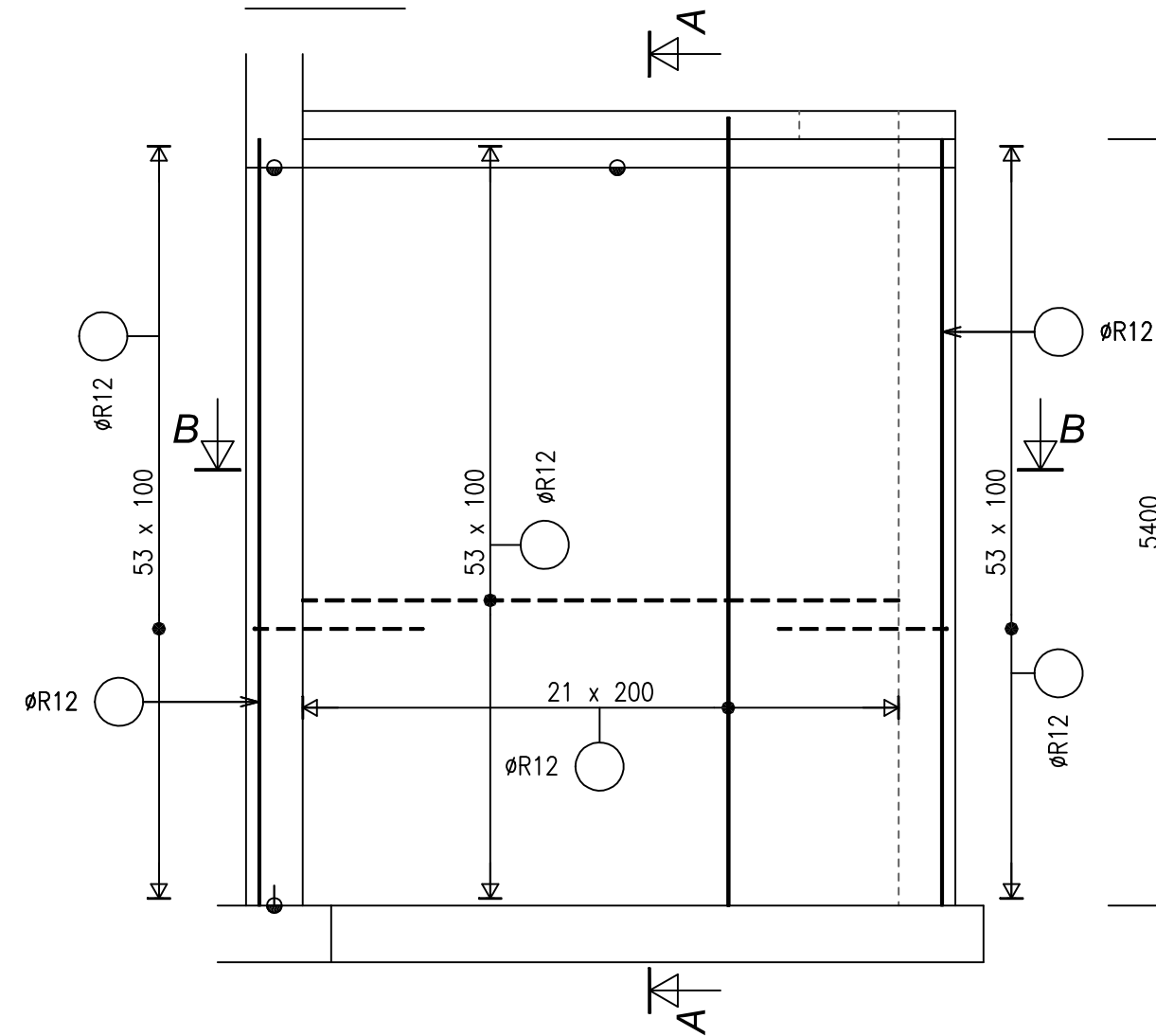
Řez A-A
(ST6)



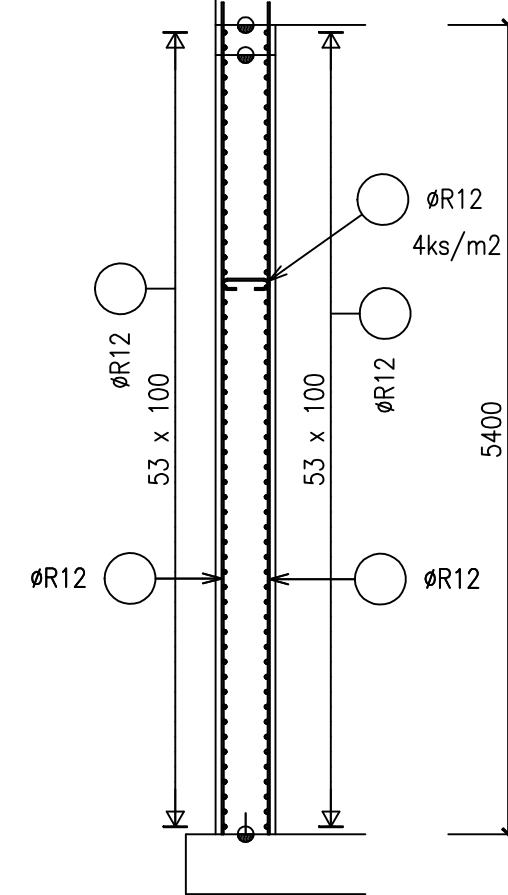
Řez B-B
(ST6)



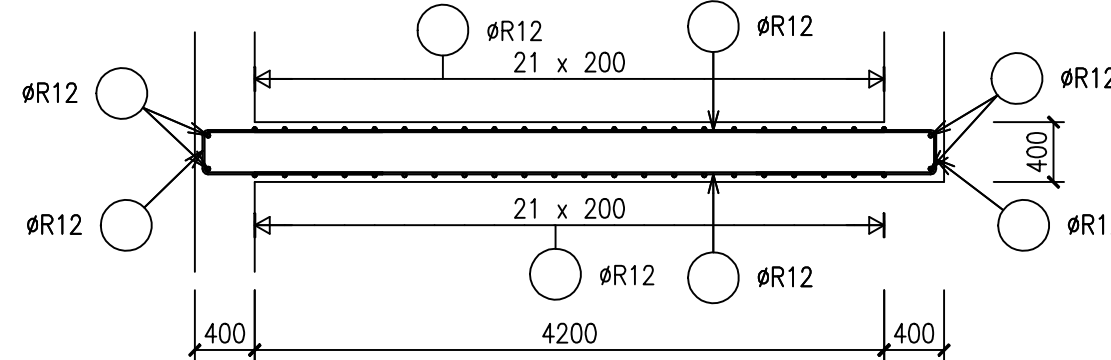
ST 4



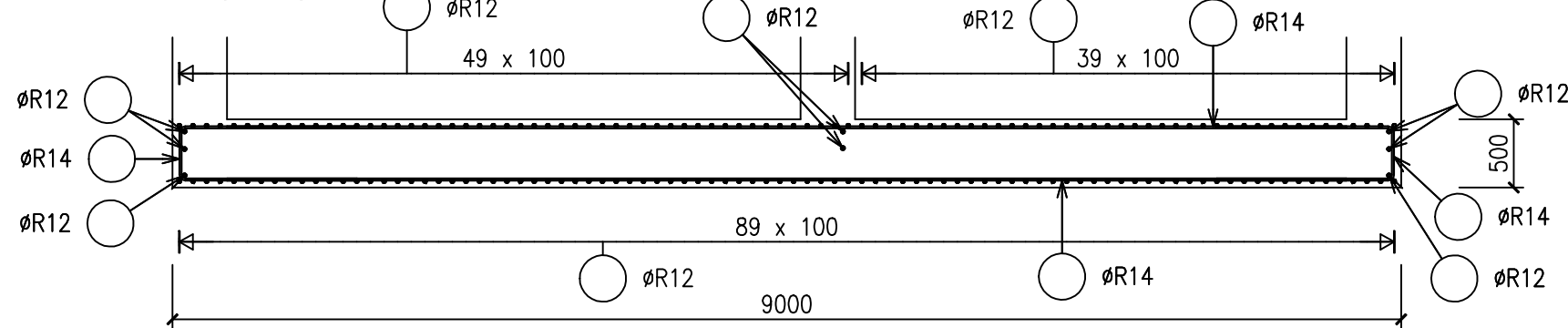
Řez A-A
(ST4)



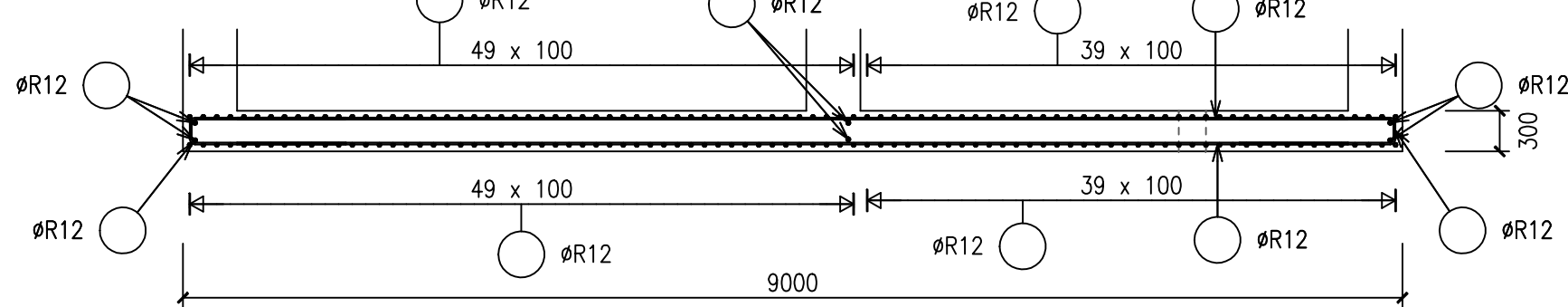
Řez B-B
(ST4)



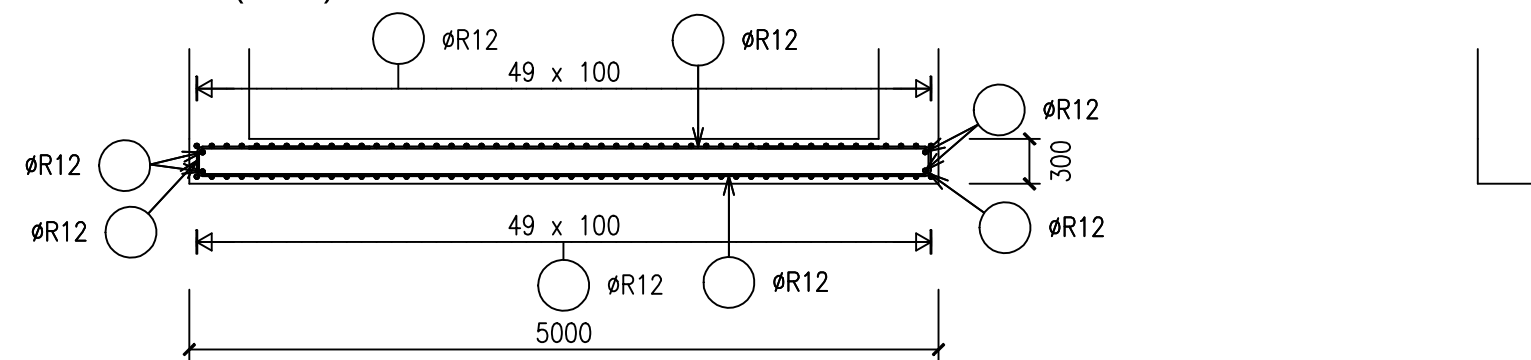
Řez C-C
(ST6)



Řez D-D
(ST6)

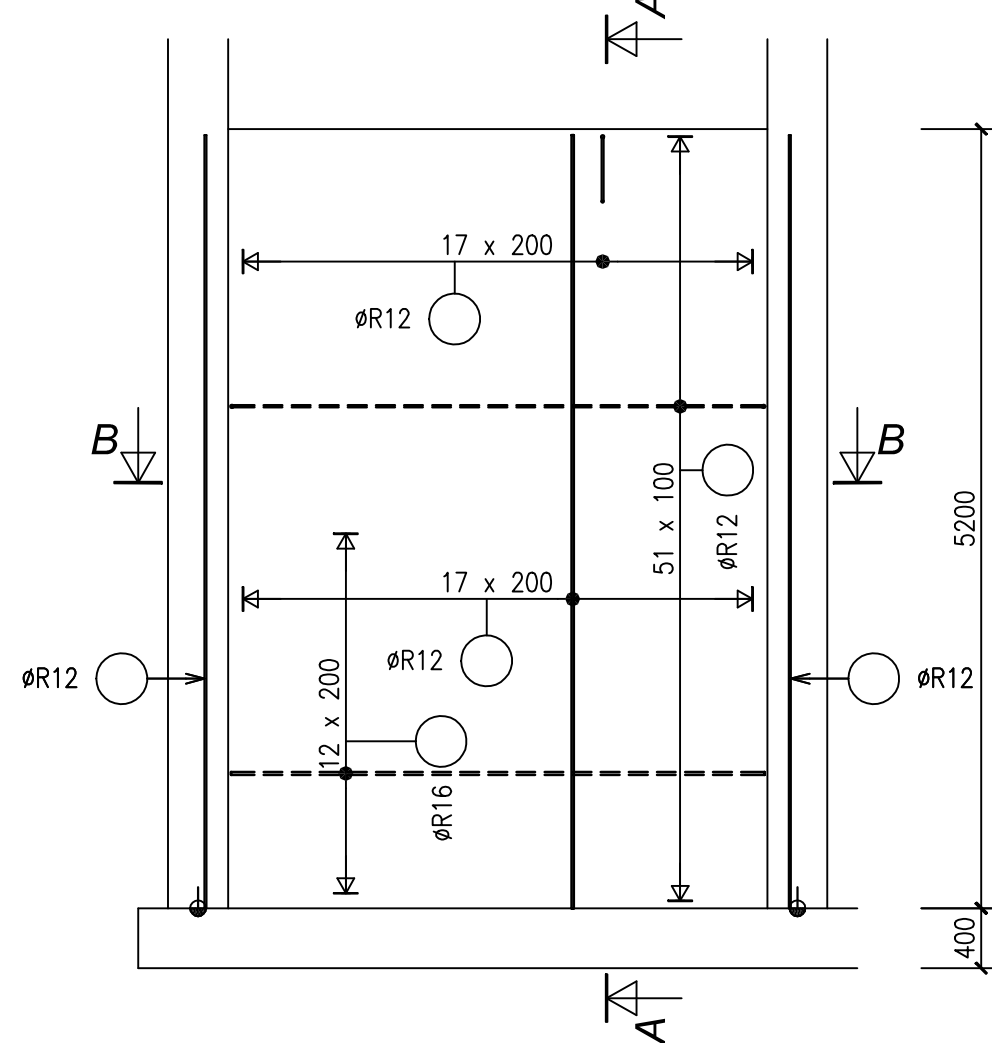


Řez E-E
(ST6)

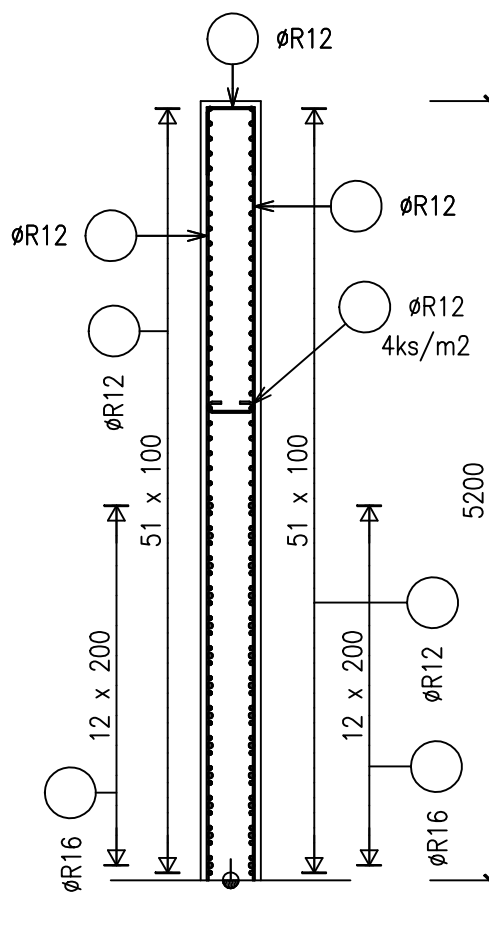


ST 7

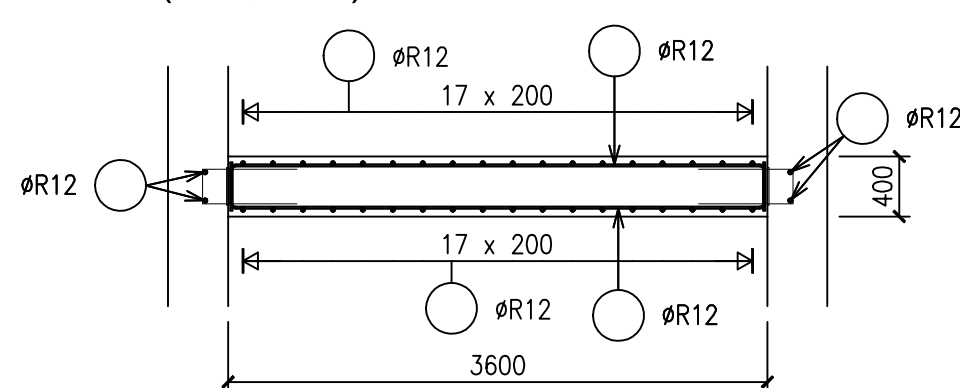
ST 8



Řez A-A
(ST7, ST8)



Řez B-B
(ST7, ST8)



BETON ČSN EN 206-1/Z3
C25/30-XA1, XC4, XF3-D_{max} 22-S3
MAX. PRŮSAK 35mm ČSN EN 12390-8
OCEL B500 (10505-R)
KRYTÍ 40mm

±0,00 = 460,63

VYPRACOVAL	KONTROLOVAL	ZODP.PROJ.	HIP	PROVOD inž. spol. s r.o.		
Ing.I.MARKUS	Ing.J.RATZENBEK	Ing.J.RATZENBEK	Ing.J.MALÁ	V Podhájí 226/28 400 01 Ústí n/L tel.: 475 201 580 provod@provod.cz http://www.provod.cz		
STAV. OŘAD: MÚ TACHOV, ODBOR ŽIVOTNÍHO PROSTŘEDÍ				FORMÁT	8A4	ČÍSLO PARÉ
INVESTOR: OBEC BROD NAD TICHOU, BROD NAD TICHOU 86, 348 05 PLANÁ				ÚČEL	PD k VZ	
STAVBA : BROD NAD TICHOU – ČOV A SPLAŠKOVÁ KANALIZACE SO 01.01 OBJEKT ČOV D1.2 STAVEBNÉ KONSTRUKČNÍ ŘEŠENÍ				DATUM	09/2018	
				MĚŘÍTKO	1:50	
				kótováno v	mm	
OBSAH:				Č.ZAKÁŽKY	299	D1.2_01–06
STĚNY ST4, ST6, ST7, ST8 – SCHÉMA VÝZTUŽE				Č.VÝKRESU		